



Системы GPS мониторинга  
Контроль расхода топлива

# Мониторинг ЛОКОМОТИВОВ



Цифровой контроль скорости  
Точное позиционирование состава  
Контроль топлива  
On-line GPS мониторинг

# Комплексная система мониторинга локомотивов – предназначена для измерения, индикации, накопления и анализа данных о параметрах работы локомотивов

*Возможно два варианта организации работы системы:*

**АВТОНОМНЫЙ режим** — измерение и отражение данных на блоке индикации в кабине машиниста.

А именно: скорость, суммарный объем топлива в баках, пройденный от момента остановки тепловоза путь, давление и температура масла и охлаждающей воды (опционально), давление в тормозной системе (опционально).

Параметр «Путь» предназначен для точного позиционирования тепловоза при выполнении маневровых работ. Точность измерения пути 0,1 м.

Точность измерения скорости  $\pm 0,01$  км/ч.

**ON-LINE режим**, совместно с системой GPS мониторинга. При такой организации работы, помимо вывода на дисплей машиниста, данные будут передаваться в диспетчерский центр, где они будут обрабатываться программным обеспечением системы GPS мониторинга.

Опционально подключается модуль контроля позиции контроллера машиниста локомотива.

Использование системы GPS мониторинга дает исчерпывающий инструментарий для контроля и анализа работы подвижного состава:

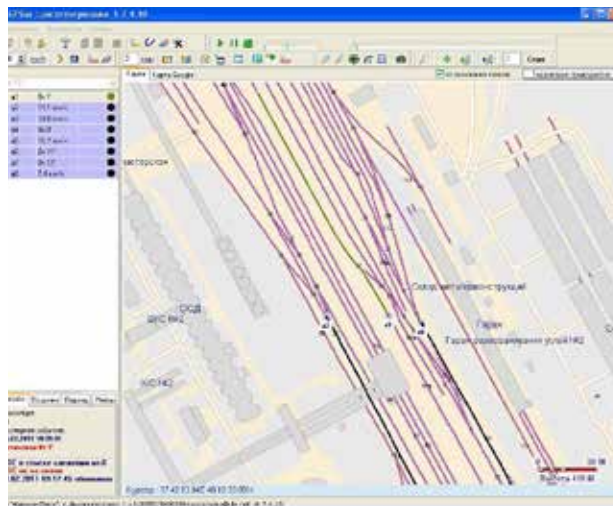
- ON-LINE контроль: местонахождение, скорость, путь, остаток топлива в баках, температура, давление, номер позиции контроллера машиниста и пр.

- модули формирования отчетов: скоростные режимы и позиции движения, заправки/сливы и расход топлива, данные о работе всех подключенных датчиков, остановки, пройденный путь и т.д.

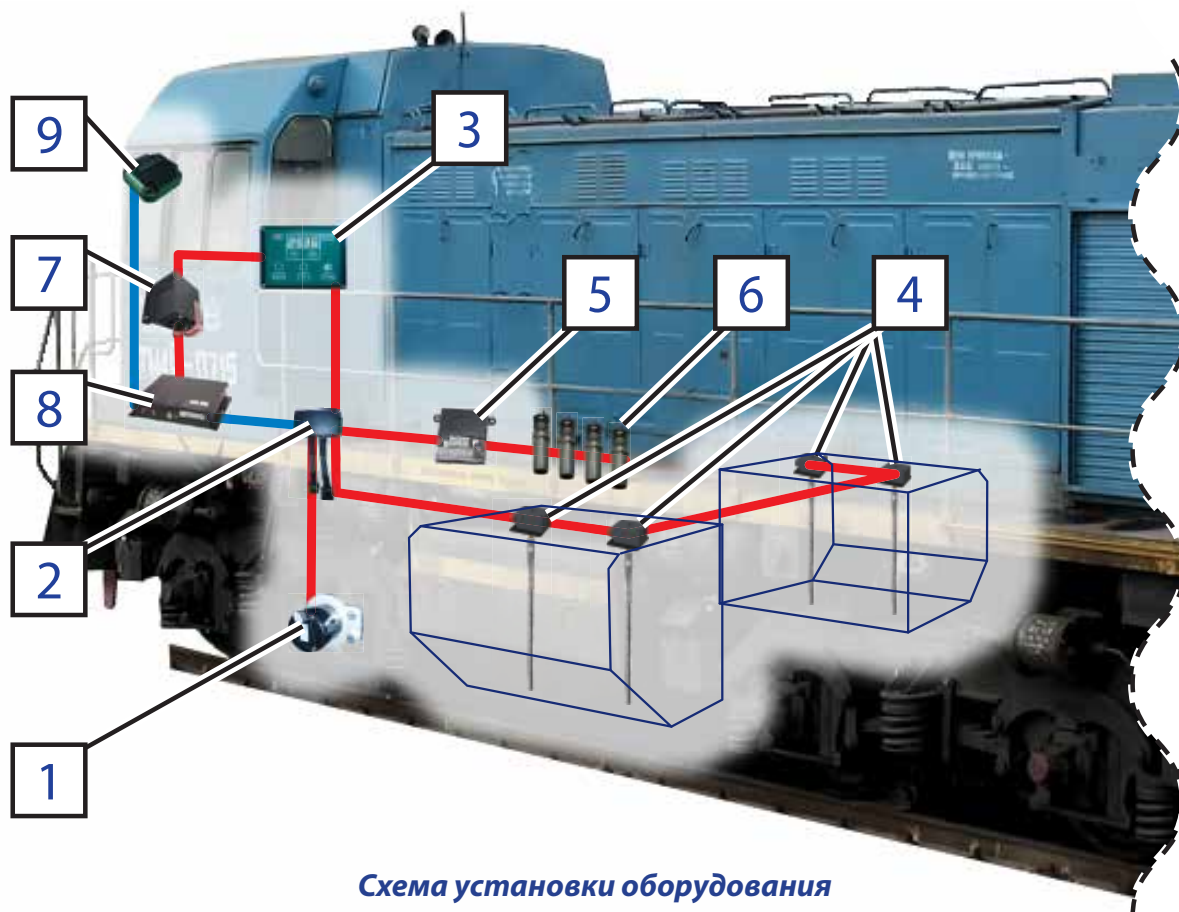
- возможность создания карт-схем территории предприятия и схем путевого хозяйства.
- использование спутниковой и векторной картографии.

## **В комплект оборудования входят:**

- Датчик скорости ДС-01 – устанавливается на буксе колесной пары
- Блок контроля скорости
- Блок индикации (дисплей) – устанавливается в кабине машиниста
- Цифровые датчики уровня топлива ДУ-02 (03, 04, 02-A10)
- GPS модуль системы on-line мониторинга
- Стабилизатор напряжения
- Блок контроля дополнительных датчиков
- Датчики температуры и давления
- Модуль контроля позиции контроллера машиниста
- Монтажный комплект



**Примет карт-схемы путевого хозяйства для ON-LINE режима**



**Схема установки оборудования**  
(На примере тепловоза ТГМ45)

**1** – Датчик скорости ДС-01



**2** – Блок контроля скорости

**3** – Блок индикации (дисплей)



**4** – Цифровые датчики уровня топлива ДУ-02 (03, 04, 02-А10)



**5** – Блок контроля дополнительных датчиков

**6** – Датчики температуры и давления

**7** – Стабилизатор напряжения

**8** – GPS модуль системы on-line мониторинга

**9** – Модуль контроля позиции контроллера машиниста



Системы GPS мониторинга  
Контроль расхода топлива

### ЧП «Джи Пи Эс Сервис»

Адрес: Украина, г. Харьков,  
пр. Гагарина, 4, оф. 34.

Телефоны: +38 (057) 732-73-31  
+38 (067) 574-94-82  
+38 (050) 325-51-30

E-mail: [gpsservice@ukr.net](mailto:gpsservice@ukr.net)  
[www.service-gps.com](http://www.service-gps.com)

Контактное лицо: Шабалтас Вячеслав  
Александрович

Телефон: +38 (067) 574-94-82

E-mail: [vshabaltas@ukr.net](mailto:vshabaltas@ukr.net)

